

L'élevage de porcs **PARLONS-EN !**



Pourquoi y a-t-il peu de cochons élevés en plein air ?

1

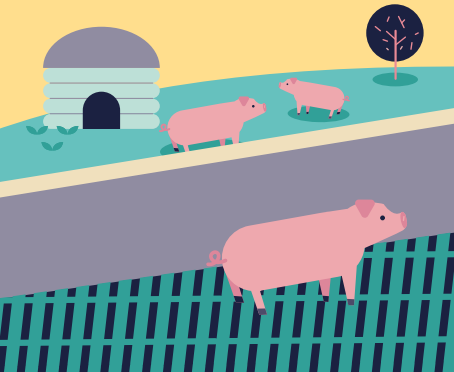
Les cochons sont des animaux fragiles. En intérieur, ils sont protégés des **conditions météo** (du chaud, du froid, de la pluie...) mais aussi des maladies apportées par les **animaux sauvages**.

2

Si les animaux sont dehors, les **conditions de travail** sont plus dures, notamment en hiver.


3

Bref, en bâtiment ou en plein air : c'est avant tout un **choix d'éleveur** avec des avantages et des inconvénients !



Le Chiffre clé

1,6%

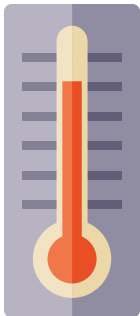
An illustration of a pigsty with a grey roof and a dark arched entrance, situated on a green hill. To the right of the pigsty is a small tree with a dark trunk and a canopy of thin, light-colored branches. The background is a solid pink color.

C'est le pourcentage de porcs charcutiers élevés en plein air en France.



Le saviez-vous ?

Les porcs n'ont pas de pelage pour se protéger du froid et ne transpirent pas pour se protéger de la chaleur. L'élevage en bâtiment permet donc le maintien d'une température adaptée.



Pourquoi tous les cochons ne sont pas élevés sur paille ?

1

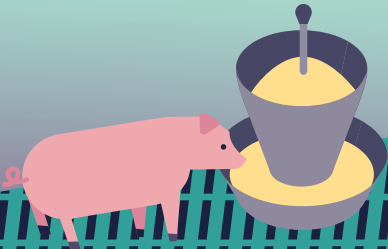
Il existe 2 systèmes d'élevage en bâtiment : l'élevage **sur paille** et l'élevage **sur caillebotis**.

2

Les caillebotis présentent des avantages au niveau de **l'hygiène** et de la **facilité de nettoyage**.

3

La paille peut sembler plus douillette mais demande **plus de main d'œuvre** et de **matière première**... Cela entraîne forcément des coûts supplémentaires.



Le Chiffre clé

50 %

C'est le pourcentage de main-d'œuvre supplémentaire pour un élevage sur paille.



Le savez-vous ?

Certains éleveurs choisissent la paille pour une partie de leur élevage : soit les truies et leurs porcelets, soit les porcs à l'engraissement par exemple.

Il y a ainsi une diversité d'élevages qui utilisent de la paille.



La taille de l'élevage impacte-t-elle le bien-être des cochons ?

1

Quelle que soit la taille de l'élevage, les techniques sont les mêmes avec **un personnel proportionnel** pour s'en occuper.

2

Plus l'élevage est grand, plus les éleveurs travaillent **en équipe** et plus la **qualité de vie au travail** est optimale.

3

De l'extérieur, le nombre de bâtiments peut être impressionnant, mais cela ne change rien au **confort des animaux** (surface, lumière, ventilation...).



Le Chiffre clé



C'est en moyenne le nombre de personnes qui travaillent dans un élevage de porcs en France.

Il s'agit en grande partie de main-d'œuvre familiale.

Le saviez-vous ?

Les éleveurs de porcs travaillent 7 jours sur 7.

À partir d'une certaine taille d'élevage, le travail s'effectue en équipe. Cela permet donc de se relayer pour s'occuper des animaux et ainsi profiter de temps libres.



Les cochons reçoivent-ils trop d'antibiotiques ?

1

Et non, c'est comme
pour les humains,
ce n'est pas systématique !

2

Les antibiotiques sont toujours
prescrits par un **vétérinaire
référent**, uniquement quand
un animal est malade.

3

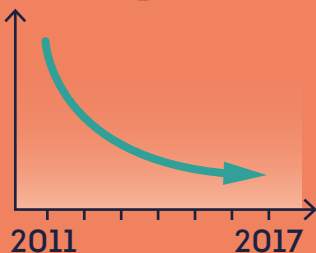
Pour limiter un maximum
les antibiotiques, les éleveurs
ont des pratiques sanitaires
très exigeantes : **la biosécurité**.
Ils ont une tenue dédiée et
les bâtiments **sont nettoyés
et désinfectés régulièrement**.



Le *Chiffre clé*

Entre 2011 et 2017, les éleveurs français ont réduit l'utilisation des antibiotiques de

-43,5 %



Le *saviez-vous* ?

En France, une réglementation stricte contrôle l'absence de résidus d'antibiotiques dans la viande. Si un animal est soigné, un délai d'attente avant le départ à l'abattoir est respecté.



Comment être sûr de la qualité de la viande ?

1

Les animaux sont nourris principalement avec des **céréales** qui font partie d'une **alimentation saine et équilibrée**.

2

La **traçabilité** permet le suivi depuis l'alimentation animale jusqu'à la viande proposée au consommateur.

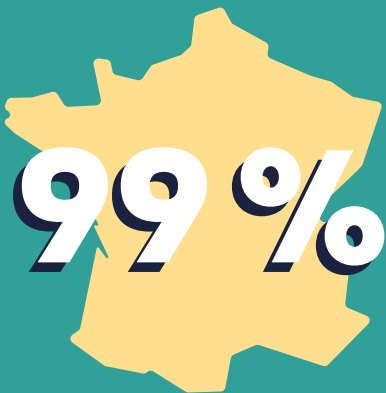
Les éleveurs adhèrent à des **cahiers des charges** et sont régulièrement contrôlés.

3

L'objectif des éleveurs est de vous nourrir et ils en sont très fiers. Tout est donc mis en place pour **obtenir le meilleur produit possible !**



Le Chiffre clé



des élevages de porcs sur
le territoire sont engagés dans
la démarche de traçabilité
Le Porc Français.

Le savez-vous ?



Ce logo permet de garantir
que la viande ou la charcuterie
est issue de porcs nés, élevés,
abattus et transformés en France.

Avec les vidéos diffusées sur Internet, comment être sûr que les cochons sont bien traités en élevage ?

1

Ce que l'on voit sur Internet est aussi choquant pour les éleveurs. **Cela ne représente pas leur métier.**

2

Observer les animaux et **prendre soin d'eux au quotidien** est la base de leur métier.

3

Un animal bien traité sera en **bonne santé** et donnera de la **bonne viande**... logique !



Le Chiffre clé



points de contrôle sur le bien-être des animaux font partie de la réglementation qui encadre les élevages. Cette réglementation fait l'objet de contrôles par les services vétérinaires officiels du ministère de l'Agriculture.

Le savez-vous ?

L'Union européenne est l'une des seules institutions au monde à avoir mis en place une réglementation sur le bien-être animal des porcs. Cette réglementation date de 1991.



Pourquoi les truies sont bloquées dans une case ?

1

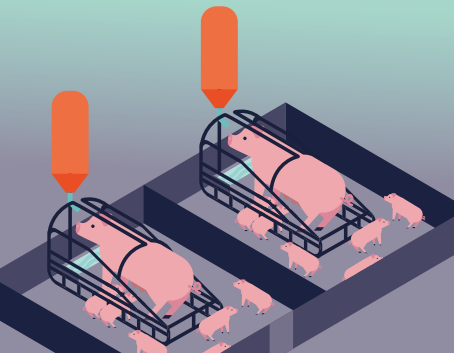
En fait, les truies sont **en liberté** la majorité du temps : pendant la gestation, elles sont élevées dans des salles, en groupe avec d'autres truies.

2

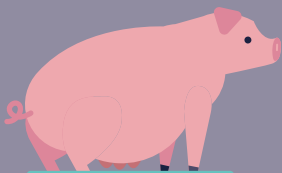
Pendant l'allaitement (4 semaines), la truie est logée dans une case individuelle pour **éviter qu'elle écrase ses petits** en se couchant.

3

Les cases sont pour l'instant le meilleur compromis pour **protéger les porcelets**.



Le Chiffre clé

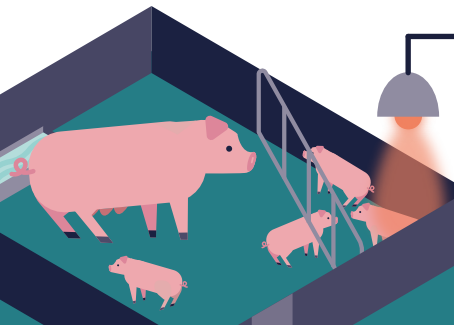


Une truie pèse en moyenne plus de

200 kg

Le saviez-vous ?

Certains éleveurs testent des solutions alternatives pour améliorer les conditions de vie des truies et mieux protéger les porcelets.



Pourquoi y a-t-il peu d'élevages de porcs bio ?

1

Un élevage ne peut pas passer en bio en **un claquement de doigts**.

2

Ce mode d'élevage répond à des critères bien particuliers : il est indispensable, par exemple, de **passer ses terres en bio** (les animaux sont nourris à base d'aliments bio uniquement).

3

Il demande aussi plus de **main-d'œuvre** et beaucoup plus d'**espace**.



Le Chiffre clé

En 2018,
on compte

638

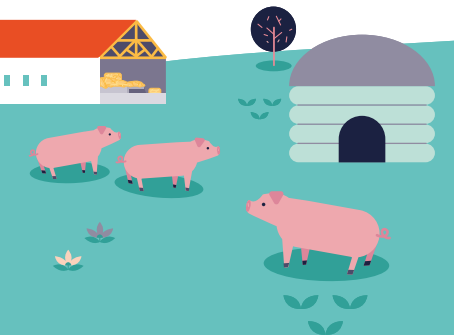
élevages
de porcs bio
en France.

AB



Le saviez-vous ?

Les porcs bio sont élevés soit sur paille dans un bâtiment ouvert, soit en plein air dans un champ avec un abri.



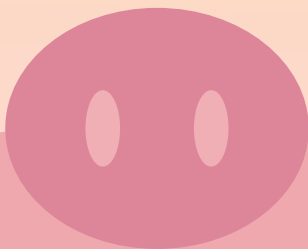
L'élevage de porcs **PARLONS-EN !**



COMITE REGIONAL PORCIN
BRETAGNE



Centre de Documentation
des Métiers du Porc



Retrouvez la web-série
sur la chaîne
L'élevage de porcs, parlons-en !