

L'élevage de porcs **PARLONS-EN !**



Les élevages de porcs, ils étaient mieux du temps de nos grands-parents, non ?

1

L'hygiène et la sécurité alimentaire dans nos élevages permettent aujourd'hui une **alimentation bien plus sûre**.

2

Nos animaux disposent maintenant de **bâtiments modernes** avec chauffage, ventilation et lumière.

3

Les éleveurs sont aussi meilleurs en **agronomie** ! Ils connaissent les besoins des sols, des plantes et maîtrisent parfaitement les doses d'épandage d'**engrais naturel**.



Le Chiffre clé

24°C

C'est la température idéale pour le confort des porcelets.



Le saviez-vous ?

Les éleveurs sont des experts en nutrition. Par exemple, l'alimentation est donnée au gramme près. Les cochons sont donc moins gras aujourd'hui et produisent moins de rejets.



Est-ce plus sûr d'acheter sa viande en direct chez le producteur ?

1

Vente directe, boucherie ou grande surface... les éleveurs français **prennent tout autant soin** de leurs cochons..

2

Les **normes et la traçabilité** sont des garanties pour toute la filière, quel que soit le lieu où vous faites vos courses.

3

Certains éleveurs ont fait le choix d'être aussi commerçant ou charcutier. Mais comme leurs collègues, leur premier métier est bien **d'élever leurs animaux !**



Le Chiffre clé

Un éleveur qui fait de la vente directe transforme en moyenne

240

porcs dans l'année.



Le saviez-vous ?

Quel que soit le lieu où vous faites vos courses, on retrouve divers produits (Label rouge, bio, conventionnels, etc.). Le plus important est surtout de consommer Français !

Le logo Le Porc Français est le gage de traçabilité, de la ferme à l'assiette.



Est-ce vrai que les élevages polluent les sols et les eaux avec les déjections des porcs ?

1

Issu des déjections des porcs, le lisier est un **engrais naturel** utilisé pour fertiliser les cultures, qui limite considérablement l'utilisation d'engrais chimiques.

2

Il y a eu des excès dans les années 70. Aujourd'hui, les réglementations pour l'épandage sont très strictes et il est utilisé de **façon raisonnée et adaptée**.

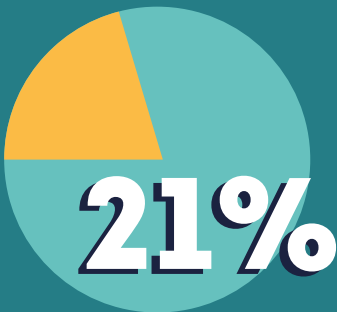
3

Avec les moyens actuels, le lisier est stocké et les éleveurs savent apporter la **juste dose et au bon moment en fonction du besoin des plantes**.



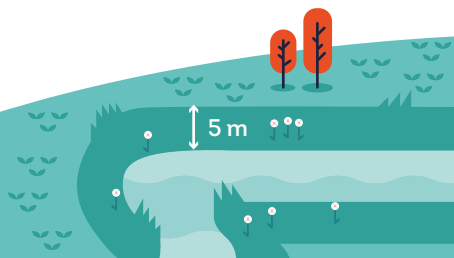
Le Chiffre clé

En Bretagne, les élevages de porcs ne représentent pas une si grosse partie des apports en nitrate... la filière représente



Le saviez-vous ?

Pour absorber les reliquats de nitrate des sols, les agriculteurs sèment des plantes (moutarde, avoine, phacélie) dans les champs et laissent des bandes de 5 mètres d'herbe au bord des cours d'eau.



L'élevage de porcs impacte-t-il le climat et la préservation des ressources ?

1

Les cochons émettent **très peu** de gaz à effet de serre.

2

Certains éleveurs ont un **méthaniseur** pour produire de l'électricité et de la chaleur à partir des déjections et des déchets végétaux.

3

Et d'autres profitent du soleil pour produire de l'énergie avec le **photovoltaïque**.



Le Chiffre clé

Un cochon, aujourd'hui, consomme

50%

de ressources **en moins**
qu'il y a 30 ans !



Le saviez-vous ?

Au menu du cochon, il y a plein d'aliments que l'homme ne mange pas. Par exemple : le son du blé, le tourteau du colza ou les drèches de maïs. Bel anti-gaspi, non ?!



Le bien-être des animaux, c'est plus un concept qu'une réalité, non ?

1

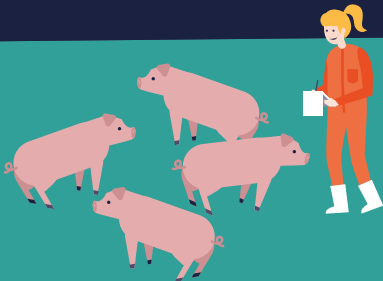
Le bien-être des animaux est **la base du métier d'éleveur.**

2

Chaque jour, les éleveurs vont **voir leurs animaux**, afin de repérer si l'un d'entre eux n'a pas un comportement anormal.

3

En plus de répondre à leurs **besoins physiologiques** (eau, nourriture), tout est fait pour qu'ils soient **à l'aise, au chaud et à l'abri des prédateurs.**



Le Chiffre clé

Le bien-être
des animaux s'observe
quotidiennement
autour de

5 libertés

- L'alimentation et l'abreuvement
- Le confort
- Le comportement
- La santé
- L'absence de stress



Le savez-vous ?

Plusieurs équipes de recherches (notamment à l'IFIP, l'INRA, les Chambres d'agriculture et l'ANSES) sont intégralement dédiées à la recherche sur le bien-être animal.



Pourquoi vouloir devenir éleveur ?

1

Quand on aime les animaux, c'est un **métier passionnant et épanouissant**.

2

Les journées ne se ressemblent pas, c'est un métier **très diversifié** !

3

C'est un **travail d'équipe**, qui permet même d'avoir des week-ends et des horaires adaptés pour aménager son propre planning.



Le Chiffre clé

Il y a

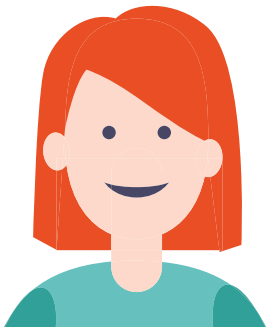
25 000



éleveurs
et salariés
en France
...et fiers
de l'être !

Le savez-vous ?

C'est un des rares métiers
en France où l'on ne compte pas
de chômage !



L'élevage de porcs **PARLONS-EN !**



COMITE REGIONAL PORCIN
BRETAGNE



Centre de Documentation
des Métiers du Porc



Retrouvez la web-série
sur la chaîne

L'élevage de porcs, parlons-en !